



# Oser le RURAL

QUELLES (R)ÉVOLUTIONS  
POUR NOS VILLAGES ?

ATELIERS  
CONFÉRENCES  
ANIMATIONS  
SOIRÉES

**STAGE** SUR L'AVENIR DU RURAL  
DE RECHERCHE **2 ▶ 6** JANVIER 2019

MFR Cateau-Cambresis (Nord, 59)

# Le Programme



## MERCREDI 2 JANVIER

### 15h - 16h30 :

Arrivée des stagiaires, goûter et voeux 2019

### 16h30 - 17h30 :

Témoignage d'un.e habitant.e du territoire du Cambresis

### 17h30 - 19h30 : PLÉNIÈRE

**De quel rural sommes-nous ?**

**Quels ruraux.ales sommes-nous ?**

### 19h30 - 20h30 :

Repas

### 20h30 - ... :

Soirée préparée par le MRJC Avesnois

### Par les créatrices de Mon Olympe

Un soir d'été 98, quatre enfants en protestation se font une promesse : « Un jour on vivra tous.tes ensemble dans une grande Yourte. »

Quitter la ville, troquer mille supermarchés pour un potager, larguer patron.ne.s, bâtiments, voitures, ordinateurs, portables, argent, et ne viser plus qu'un seul but ensemble : la cohérence.

Vingt ans plus tard, ces enfants ont grandi. Leurs rêves aussi...

## JEUDI 3 JANVIER

### 9h10 - 10h30 : PLÉNIÈRE

**Diversité des territoires et des habitants**

*Benoit Coquard, sociologue  
Frédéric Lescureux, géographe*

### 10h30 - 12h30 : ATELIERS

**Quels espaces et lieux de socialité en rural ?**

### 12h30 - 14h30 :

Repas & Aération

### 15h - 16h30 : VISITES

**Visites et témoignages sur les enjeux du monde rural**

### 17h30 - 18h30 : PLÉNIÈRE

**Quels enjeux pour le rural ?  
Comment les travailler ?**

*Luc WAYMEL, Vice-président de l'AMRF*

### 18h30 - 19h30 :

Retour en petits groupes sur la journée

### 19h30 - 20h30 : Repas

### 20h30 : THÉÂTRE



## VENDREDI 4 JANVIER

### 9h10 - 10h30 : CAFÉ

**INSTALLATION**

Échanges en groupes selon les envies : installation agri, scoop, artisan, entreprise...

### 9h10 - 10h30 : VISITES

**D'EXPÉRIENCES**

Selon les thématiques du café-installation

### 12h30 - 14h30 :

Repas & Aération

### 15h - 16h30 : VISITES

**Quels espaces pour prendre part aux décisions en rural ?**

### 17h - 18h30 : PLÉNIÈRE

**Le travail en rural**

Apports historiques et enjeux

*Mme Béatrice Barras,  
Directrice ARDELAINÉ, Coop de Laine  
Une autre intervenante à confirmer*

### 18h30 - 19h30 :

Retour en petits groupes sur la journée

### 19h30 - 21h : Repas

### 21h : SOIRÉE JEU DE RÔLE

## SAMEDI 5 JANVIER

**9h10 - 12h30 : JEUX DE RÔLE**

Construire et élaborer des propositions pour le rural de demain, de manière ludique et collective.

**12h30 - 14h30 :**

Repas & Aération

**15h - 16h30 : DÉBRIEFER ET CONSTRUIRE**

Débriefer la matinée et construire une parole commune.

**16h30 - 18h30 : PLÉNIÈRE**

**Des espaces de décision en pleine mutation. Où est le pouvoir de demain ?**

*Youcef BRAKNI, collectif Justice pour Adama*  
*Judith CARTIER, collectif Cpas-demainlaveille*

**18h30 - 19h30 :**

Retour en petits groupes sur la journée

**19h30 - 20h30 : Repas****20h30 : SOIRÉE CONCERTS**

## DIMANCHE 6 JANVIER

**9h10 - 12h30 : RANDONNÉE**

Randonner et discuter dans le parc national de l'Avesnois

**12h30 - 14h30 :**

Repas & Départs

**BRAKNI Youcef,**  
Collectif Justice pour Adama

**CARTIER Judith**  
Collectif Cpasdemainlaveille

**SINGEZ Pauline,**  
Responsable Installation /  
transmission à la Chambre  
d'Agriculture NPDC

**COQUARD Benoit,**  
Sociologue

**WAYMEL Luc,**  
Association des Maires  
Ruraux de France

**SIMEON Serge,**  
Maire du Cateau Cambresis

**HANUS Philippe,**  
Géographe, spécialiste de  
l'autochtonie et des néo-ruraux

**ROZALEN Caroline,**  
Parc Naturel de l'Avesnois

**LESCUREUX Frédéric,**  
Géographe

**BARRAS Béatrice,**  
Directric de ARDELAINE,  
Coop de laine

**DELASSUS Grégory,**  
agriculteur

**CORREIA MICKAEL,**  
journaliste

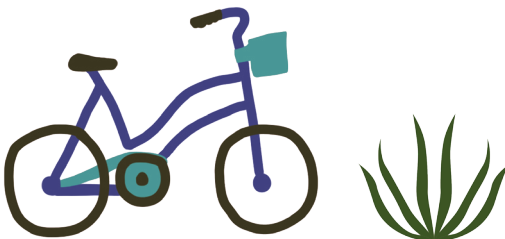
**COMITÉ DES FÊTE**

**CONFÉDÉRATION PAYSANNE**

**JEUNES AGRICULTEURS**

**PAROISSE**

**ASSOS SPORTIVES ET  
CULTURELLES**



# Infos pratiques

## Y ALLER

MFR Du Cateau Cambresis  
70 Rue Faidherbe, 59360 Le Cateau-Cambrésis

### Train :

Gare de le Cateau (2mn à pied) **OU** Busigny (15mn en voiture) **OU** Cambrai (30mn en voiture) - *Nous prévenir pour organiser les navettes*

### Voiture :

Parking disponible. De nombreux covoiturages seront organisés, renseignez-vous auprès du MRJC de votre département

## TARIFS

*Pré-inscription : 30 euros.*

Le cout total du stage de recherche (en pension complète) est compris entre 30 et 110 euros, selon vos revenus. Un complément à l'acompte vous sera demandé sur place.

### Prix pour cinq jours

- de 460€ de revenu mensuel = 30€

460-760€ de revenu mensuel = 35€

760-990€ de revenu mensuel = 45€

990-1220€ de revenu mensuel = 60€

1220-1500€ de revenu mensuel = 80€

+1500€ de revenu mensuel = 110€

## HÉBERGEMENT ET REPAS

Nous veillons sur votre sommeil et sur vos estomacs ! Les repas et les hébergements auront lieu à la MFR et sont compris dans l'inscription.

### **Ammenez votre sac de couchage ou des draps.**

*Les repas prévus seront adaptables à tous les régimes alimentaires.*

Contact : [s.coutand@mrjc.org](mailto:s.coutand@mrjc.org) - 01.48.30.38.10

Inscriptions : [www.mrjc.org](http://www.mrjc.org)