

Tête de gisant.
Musée de Cluny-musée
national du Moyen-Âge

La communauté d'agglomération de La Porte du Hainaut présente l'exposition « Trésors du Moyen-Âge - les collections du musée de Cluny en voyage » du 20 janvier au 17 avril 2017.

INTRODUCTION

Une belle opportunité pour admirer, au musée de la Tour abbatiale, quelques œuvres d'un musée national et se pencher sur le XIV^e siècle. Époque sombre, traversée par la peste, les guerres, la famine, il s'agit aussi d'une période durant laquelle la création artistique fut à la fois riche et novatrice.

Aux côtés de sculptures prêtées par le musée national du Moyen-Âge de Cluny, d'autres œuvres (vierges, saints, têtes de gisants, éléments d'art funéraire, fragments de sculptures, reliquaires, chandeliers, manuscrits) provenant de musées, d'églises et de bibliothèques patrimoniales de notre territoire proche, viennent compléter cette présentation.

VISITES GUIDÉES DE L'EXPOSITION



©G.Hirsef, CAPH

Un voyage dans le temps pour découvrir la diversité des matériaux, les nombreuses variations sur la figure humaine, la richesse de la création médiévale et la qualité des artistes du XIV^e siècle.

DIMANCHE 12 MARS | 15H

SAMEDI 1^{er} AVRIL | 15H

Visite axée sur l'œuvre « La Sainte Trinité de Wallers » et sa restauration

DIMANCHE 9 AVRIL | 15H

Par Philippe Gayot, conservateur des musées de La Porte du Hainaut. Sur réservation (jusqu'à 24h avant le jour de la visite). Gratuit.

Visites guidées sur demande auprès de l'Office de Tourisme de La Porte du Hainaut : 03 27 48 39 65 ou contact@tourisme-porteduhainaut.fr

Horaires

Lundi, mercredi, jeudi et vendredi de 14h à 17h. Samedi, dimanche et jours fériés de 10h30 à 12h et de 14h à 18h

Retrouvez toutes les infos et l'actualité sur www.saint-amand-les-eaux.fr et [f](https://www.facebook.com/Musee.de.la.Tour.abbatiale) « Musée de la Tour abbatiale ».

Parcours-jeux pour enfants disponibles à l'accueil du musée.

Entrée libre



MUSÉE DE LA TOUR ABBATIALE

Grand'place, 59230 Saint-Amand-les-Eaux

Tél. 03 27 22 24 55

musee@saint-amand-les-eaux.fr - www.saint-amand-les-eaux.fr [f](https://www.facebook.com/Musee.de.la.Tour.abbatiale)



PROGRAMME



T

DU 20 JANVIER AU 17 AVRIL 2017

RÉSORS DU MOYEN ÂGE

LES COLLECTIONS DU MUSÉE DE CLUNY EN VOYAGE

CYCLE DE CONFÉRENCES

Salle d'animation
de la Médiathèque des Encres
Entrée libre

LES MANUSCRITS MÉDIÉVAUX - IMAGES DANS LES MARGES



JEUDI 9 FÉVRIER | 18H

L'image marginale n'est pas forcément une transposition du texte qu'elle accompagne. Les marges des manuscrits se relèvent un espace de liberté pour les enlumineurs et leurs commanditaires, où se mêlent une faune et une flore réalistes ou imaginaires et des thèmes sacrés aussi bien qu'une iconographie profane, voire satirique

Par Philippe Gayot, conservateur des Musées de La Porte du Hainaut

FEMMES AU MOYEN-ÂGE À TRAVERS L'ART



JEUDI 2 MARS | 18H

La femme au Moyen-Âge est associée à différentes images contradictoires : la pureté comme le péché, voire la luxure. Son statut est donc complexe et surtout sa parole est, à quelques exceptions près, quasi absente. Cette conférence sera donc l'occasion de lui redonner et de mettre en exergue les femmes les plus emblématiques de cette période fascinante, qu'elles soient réelles ou imaginaires

Par Mariem Fredj, historienne de l'art

MOURIR AU MOYEN-ÂGE - L'ART FUNÉRAIRE



JEUDI 23 MARS | 18H

Si le Moyen-Âge représente 1000 ans d'histoire des hommes, cette époque particulière correspond également à 1000 ans de pratiques funéraires, d'évolution des rites et à une profusion d'œuvres d'art liées à la mort

Par Philippe Gayot, conservateur des Musées de La Porte du Hainaut

ATELIERS DES VACANCES

Inscription obligatoire à l'accueil
du Musée | 03 27 22 24 55

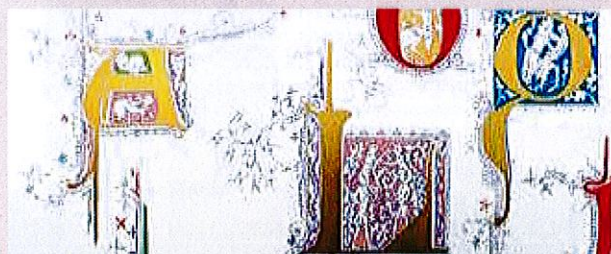


ATELIER PORTRAIT SCULPTÉ

LUNDI 13 ET MERCREDI 15
FÉVRIER OU LUNDI 10 ET
MERCREDI 12 AVRIL |
14H À 16H30

Réalisez un portrait sculpté en terre, en vous inspirant des figures médiévales de l'exposition

Avec Maïlys, médiatrice culturelle.
6 € les deux séances par enfant - À partir de 7 ans



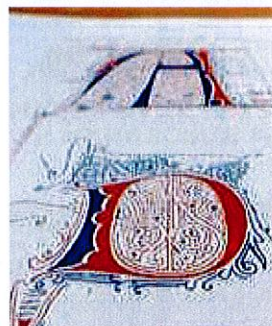
ATELIER LETTRINE ENLUMINÉE

MARDI 14 FÉVRIER OU MARDI 11 AVRIL | 14H À 16H30

Après avoir observé les lettrines et les manuscrits de l'exposition, créez une lettre ornée selon votre inspiration ou en vous aidant des alphabets médiévaux

Avec Maïlys, médiatrice culturelle. 3 € la séance par enfant - À partir de 6 ans

ATELIER CALLIGRAPHIE



SAMEDI 18 MARS |
14H30 À 17H

En s'inspirant des manuscrits du XIV^e siècle et de l'esprit des artistes de l'époque, redécouvrez le geste ancestral de l'écriture médiévale. Lors de cette séance d'initiation, vous pourrez réaliser un marque-page calligraphié sur parchemin, orné d'une lettrine filigranée

Avec Amélie Dhesse-Carpentier, calligraphe.
3 € par personne - Adultes et enfants - À partir de 12 ans

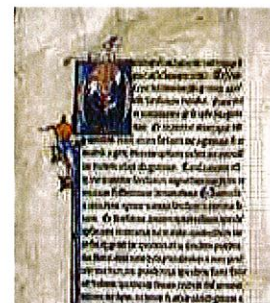
ANIMATIONS TOUT PUBLIC

ENSEMBLE CHORAL DE LA MADELEINE, MUSIQUE DE LA RENAISSANCE

DIMANCHE 12 MARS | 16H

Thèmes médiévaux, poèmes des grands auteurs de cette période mais aussi des musiques différentes, plus profanes que sacrées. Un voyage musical de plus de 500 ans !

Tout public. Gratuit



CRÉATION MUSICALE AUTOUR D'UN MANUSCRIT DU XIII^E SIÈCLE

SAMEDI 1^{ER} AVRIL | 16H

Julien Debove au violon, esraj, looper
et tanpura revisite en musique l'œuvre
« La Métaphysique » d'Aristote

Avec le Printemps Culturel, dans le cadre du projet
CLEA de La Porte du Hainaut. Tout public. Gratuit

©Cambrai, bibliothèque municipale, ms. 960 (Aristote, Métaphysique)



LE JOLI MOYEN-ÂGE

DIMANCHE 9 AVRIL | 16H

Spectacle, contes médiévaux et violoncelle, récits mystérieux, sorts jetés, amours étonnants ou secrets. Le tout enrobé de musique... Anne et Adrien croisent joyeusement l'archet et la parole !

Tout public. Gratuit