

Engagés pour vivre



et travailler autrement

# ACCÉLÉRER JUSQU'OU?

L'Homme  
au cœur du  
mouvement

**Congrès du  
Mouvement  
Chrétien  
des Cadres  
et dirigeants**

Les 12 et 13  
novembre 2016

Les Docks de Paris, La Plaine Saint-Denis. 12 Front Populaire.

[www.congres.mcc.asso.fr](http://www.congres.mcc.asso.fr)

Suivez-nous sur



la  
vie

LACROIX

En partenariat avec

**Les 12-13 novembre,**

# **OFFREZ-VOUS UNE PAUSE QUI A DU SENS !**

Nos rythmes de vie s'accélèrent. Cadences effrénées, réunions qui s'enchaînent, difficulté à garder du temps pour ses proches, sa vie spirituelle ou ses loisirs. Les mutations technologiques accentuent ce phénomène.

- **Comment prendre du recul ?**
- **Comment replacer l'Homme au cœur du mouvement ?**
- **Comment retrouver du temps pour les autres, pour soi, pour Dieu ?**

Vous êtes jeune professionnel, confirmé ou retraité ? Ce congrès est ouvert à tous... et à vous !

Débats avec de grands témoins, échanges et rencontres entre participants venus de la toute la France et d'ailleurs.



**Bertrand Galichon**  
Président du Centre Catholique des Médecins Français



**Marc Benoit**  
Directeur Général des Ressources Humaines du groupe Danone



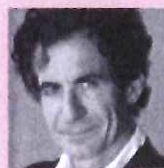
**Eric Carreel**  
Fondateur de Withings, Sculpteo et Invoxia



**Laurence Debroux**  
Directrice financière du groupe Heineken



**Gilles Finchelstein**  
Directeur général de la Fondation Jean Jaurès



**Etienne Klein**  
Directeur de recherche au Commissariat à l'énergie atomique



**Nathalie Loiseau**  
Directrice de l'École nationale d'administration



**Hartmut Rosa**  
Sociologue et philosophe

Renseignements et inscriptions en ligne :

**[www.congres.mcc.asso.fr](http://www.congres.mcc.asso.fr)**

Inscriptions dans la limite des places disponibles

**Les Docks de Paris**

50, av. du Président Wilson, 93200 La Plaine Saint-Denis  
Métro ligne 12 Front Populaire - Bus 239 Netsquare - RER B Stade de France



**LA CROIX**



**CONGRÈS NATIONAL DU  
MOUVEMENT CHRÉTIEN DES  
CADRES ET DIRIGEANTS**