

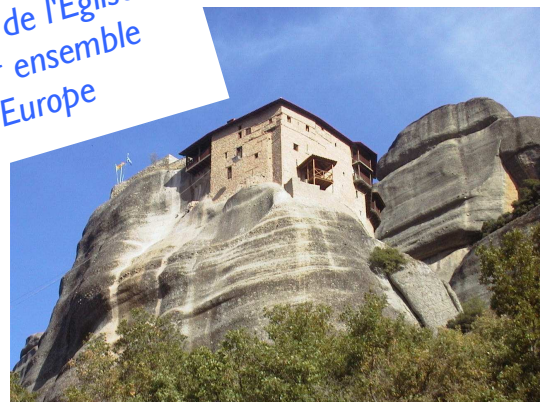
Bible et Culture



En Grèce sur les traces de l'apôtre Paul



- Une expérience spirituelle : se déplacer à la suite de Paul
- Une expérience œcuménique : ensemble aux racines de l'Église
- Une expérience de convivialité : célébrer et partager ensemble
- Une expérience culturelle : la Grèce, joyau de l'Europe



Du 8 au 17 Avril 2010

Renseignements et inscriptions

Monsieur Philippe VERNET
37 Rue du Château - 59273 PÉRONNE-EN-MÉLANTOIS
Tel. 03 20 41 18 76 / 06 79 07 23 19
philippe.vernet@univ-lille1.fr

La Grèce s'est imposée depuis l'antiquité comme une référence culturelle dont attestent les œuvres archéologiques et les écrits des philosophes. Aux fondements de l'Europe politique, la Grèce s'impose comme une référence pour les nations. St Paul ne s'y trompe pas qui consacre une bonne part de ses voyages missionnaires à cette région et aux communautés chrétiennes qui s'y développent. Il entre en débat avec les courants intellectuels de la Grèce qu'il visite, il exhorte les communautés en les encourageant sur bien des points qui dessinent une figure complète de la vie selon l'Évangile. En parcourant la Grèce à la suite de Paul et en suivant le texte des Actes des Apôtres, nous comprendrons mieux la passion et la sagesse avec lesquelles il devient le missionnaire de l'Évangile en terre païenne.



Jour 1 - Jeudi 8 Avril 2010

« Nous partîmes pour la Macédoine persuadés que Dieu nous appelait à y apporter la Bonne Nouvelle » Ac 16,10

Matin Transfert à Roissy en autocar. Paris/Athènes sur vol régulier Air France (12h35/16h50)

Déjeuner à bord.

Après midi Athènes/Kavala sur ligne intérieure.

Dîner et nuit à Kavala, petite ville typiquement balkanique.

Jour 2 - Vendredi 9 Avril 2010

« Nous avons, vous le savez, enduré à Philippes des souffrances et des insultes... » I Th 2,2

Matin **Philippes** où Paul vint prêcher à l'importante communauté juive et aux païens, et auxquels il adressa une lettre : le théâtre, la prison de Paul, la basilique du 5^{ème} siècle, l'agora, la basilique paléochrétienne. Le baptistère de Lydia (la première chrétienne d'Europe) et l'église orthodoxe.

Déjeuner à Kavala.

Après midi En cours de route *évocation de Paul et Amphipolis*, ville antique située sur les hauteurs dont quelques vestiges ont été mis à jour (remparts, tours et citernes). **Thessalonique**, véritable ville musée où séjournèrent Paul et ses amis et à qui Paul adressa deux lettres.

Dîner et nuit à Thessalonique.

Jour 3 - Samedi 10 Avril 2010

« Beaucoup d'entre eux devinrent ainsi croyants » Ac 17, 10

Matin **Thessalonique**, tour de ville : l'arc de Galère, la Tour Blanche, la ville haute entourée de remparts. L'église Saint-Déméter, de plan basilical à cinq nefs, elle est bâtie sur le lieu du martyre de ce saint. elle conserve quelques mosaïques à fond d'or du XIII^e s.,

Déjeuner en cours de visite.

Après midi L'agora. L'église de la Panaghia Halkéôn (Vierge-des-Forgerons) fondée en 1208, dans un quartier où l'on travaille toujours le cuivre. Typique de l'architecture byzantine, elle est construite sur un plan en croix grecque inscrite. Le Musée Byzantin.

Dîner et nuit à Thessalonique.

Jour 4 - Dimanche 11 Avril 2010

« Nous ne voulons pas, frères, que vous soyez ignorants au sujet des morts... » I Th 4,13

Matin **Verghina** : les tombes monumentales ornées de fresques du 4^{ème} siècle av. JC et le musée avec les trésors inestimables de la Macédoine ancienne. **Bérée**, où Paul prêcha dans la synagogue

Déjeuner.

Après midi Route à travers la Thessalie pour **Kalambaka**, ville de la vallée du Pénée dominée par les imposants Météores, "les monastères en l'air ».

Dîner et nuit à Kalambaka.

Jour 5 - Lundi 12 Avril 2010

« Il y avait même des philosophes épicuriens et stoïciens qui l'abordaient... » Actes 17,16

Matin **Les Météores**, "meteora monastiria" forêt de rochers aux formes fantastiques et aux parois vertigineuses, sur lesquels furent construits des monastères (églises ornées de fresques, réfectoires, cuisines, vues sur la vallée).

Déjeuner à Kalambaka.

Après midi Route vers **Delphes**, haut lieu de l'esprit grec.

Dîner et nuit à Delphes.

Jour 6 - Mardi 13 Avril 2010

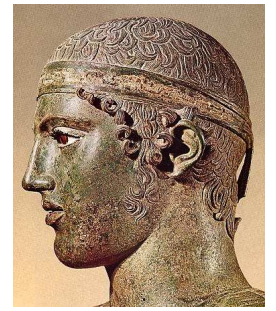
« Le Dieu qui a fait le monde et tout ce qui s'y trouve, lui, le Seigneur du ciel et de la terre, n'habite pas dans les temples faits de main d'homme... » Actes 17,24

Matin **Delphes** : Marmaria ou le sanctuaire d'Athéna (temples, tholos), la fontaine Castalie, le sanctuaire d'Apollon (la voie sacrée, le trésor des Athéniens, le temple d'Apollon, le théâtre), le stade, le musée.

Déjeuner.

Après midi **Le Monastère d'Ossios Loukas** avec l'église Saint-Luc ornée de mosaïques byzantines. Route pour le Péloponnèse par Thèbes, patrie d'Oedipe et d'Antigone (dont il ne reste rien).

Dîner et nuit près de Corinthe.



Jour 7 - Mercredi 14 Avril 2010

« Quand Silas et Timothée furent arrivés de Macédoine à Corinthe, Paul se consacra tout entier à la parole, attestant aux Juifs que Jésus est le Christ » Actes 18,5

Matin L'ancienne **Corinthe**, centre des activités de Paul durant 18 mois : le musée, le temple d'Apollon, l'agora gréco-romaine où prêcha Paul, la Fontaine Sacrée, la Fontaine de Pirène.

Déjeuner.

Après midi **Mycènes**, la cité des Atrides, maudits des Dieux, ville-forteresse : les remparts, la porte de Lionnes, les cercles royaux, le trésor des Atrées ou tombeau d'Agamemnon. **Épidaure**, ancien lieu de culte consacré à Asclépios (Esculape) : le célèbre théâtre à l'extraordinaire acoustique, sans doute le plus accompli du monde antique.

Dîner et nuit à Tolo.

Jour 8 - Jeudi 15 Avril 2010

« Il résida là un an et six mois, enseignant aux gens la Parole de Dieu » Ac18,11

Matin **Mystra**, la "Florence de l'Orient", dont les églises, les monastères byzantins ornés de fresques, les palais et les maisons témoignent de la splendeur de l'ancienne capitale de despotat de Morée du 13^{ème} au 15^{ème} siècle : la ville haute avec Sainte-Sophie et le Palais des Despotes, le monastère de la Pantanassa ; la ville basse : le Brotochion et l'église Saint-Théodore, la Métropole (cathédrale Saint-Dimitri) et le palais épiscopal...

Déjeuner à Sparte, ancienne cité rivale d'Athènes.

Après midi Route à travers le Péloponnèse, passage au **Canal de Corinthe** qui relie le Golfe de Corinthe à la Mer Méditerranée..

Dîner et nuit à Athènes, la capitale de la Grèce, qui aurait été fondée par Créops, roi d'une peuplade préhistorique..

Jour 9 - Vendredi 16 Avril 2010

« Ce que vous adorez sans le connaître, je viens, moi, vous l'annoncer » Ac17,23

Matin **Athènes**, l'Agora où Paul passe devant le tribunal de l'aréopage (le Theseion, temple dorique, l'un des mieux conservés, la Tholos, le portique des Géants).

Déjeuner à Plaka vieux quartier d'Athènes accroché au pentes de l'Acropole.

Après midi L'Acropole (la porte Beulée, le temple d'Athéna Niké, les Propylées, l'Érechthéion, la tribune des Cariatides, le Parthénon, vue sur le théâtre de Dionysos et l'Odéon d'Hérode Atticus). L'aréopage où Paul aurait converti le sénateur Dionysos (St Denys l'Aréopagite, premier évêque d'Athènes). **Dîner et nuit à Athènes.**

Jour 10 - Samedi 17 Avril 2010

« Dieu fait maintenant savoir aux hommes d'avoir tous et partout à se repentir » Ac17,30

Matin **Athènes, temps libre** . En option : le musée byzantin ou le musée national archéologique.

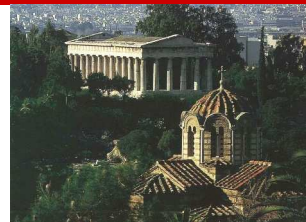
Déjeuner.

Après midi Transfert à l'aéroport. **Athènes/Paris** sur vol régulier Air France. (17h45/20h10). Retour à **Valenciennes** en autocar.

FORMALITÉS pour les ressortissants majeurs de l'UE :
carte nationale d'identité en cours de validité

PRIX PAR PERSONNE

**Pour un groupe 36 participants minimum :
1840 € au départ de Valenciennes.**



CE PRIX COMPREND

- ♦ Le transport Valenciennes/Roissy et retour en autocar (2h30, heures supplémentaires en cas de retard au retour en sus)
- ♦ L'assistance à l'aéroport de Roissy au départ et d'Athènes au retour
- ♦ Le transport Paris/Athènes/Paris sur vols réguliers Air France, classe économique
- ♦ Le transport Athènes/Kavala sur vol intérieur, taxes incluses
- ♦ Les taxes d'aéroport et surcharge carburant, révisables jusqu'à l'émission des billets d'avion (116,72 € pour l'international)
- ♦ L'hébergement en chambres à 2 en hôtels 3 étoiles, sauf Athènes et Corinthe 4 étoiles, normes locales
- ♦ La pension complète durant tout le circuit, du dîner du premier jour dans l'avion au déjeuner du dernier jour
- ♦ Les services d'un autocar de tourisme pour les transferts et visites
- ♦ Les services d'un guide local parlant français pendant toute la durée du circuit
- ♦ Les droits d'entrées dans les sites et musées mentionnés au programme
- ♦ Une documentation de voyage, étiquettes bagages, « chèche Terralto »
- ♦ L'assurance annulation, bagages, indemnité d'interruption de séjour, et responsabilité civile vie privée pour tous les participants : Contrat Tokio Marine 65 527 187
- ♦ L'assistance-rapatriement et frais médicaux : EUROP ASSISTANCE contrat 53 863 758
- ♦ Les TVA grecque et française

En cas de gestion collective des inscriptions, le client fournit la liste des participants sous forme de fichier (avec civilité, nom et prénom exacts correspondant à la pièce d'identité utilisée pour le voyage, téléphone, date de naissance, répartition des chambres), un règlement global et gère les envois individuels des confirmations d'inscription, de la documentation et des convocations.

CE PRIX NE COMPREND PAS

- ♦ Le supplément pour chambre individuelle, en nombre limité (10 % de l'effectif du groupe) : 315 € par personne à régler au moment de l'inscription. Au-delà des 10%, toute chambre individuelle supplémentaire sera facturée, sous réserve de disponibilités, 396 €
- ♦ Les pourboires au guide et au chauffeur.

Nous conseillons environ 2 € par jour par personne pour le guide et 1 € par jour par personne pour le chauffeur. Ces montants restent indicatifs et dépendent de la satisfaction des participants.

- ♦ Les dons et offrandes pour les rencontres et les célébrations à votre discrétion. Elles dépendent des situations particulières et participent aux œuvres locales et au fonctionnement des communautés religieuses.
- ♦ Les boissons, les extras et d'une manière générale tous les frais personnels.

Ces prix ont été calculés sur la base des tarifs connus à la date du 22 Juin 2009 . Ils seront revus 30 jours avant le départ en fonction de l'effectif et des taxes. Ils pourront également être revus en fonction du coût des taxes d'aéroport et de la surcharge carburant à l'émission des billets.

En cas d'annulation du fait du participant, les frais ci-dessous seront retenus.

Date d'annulation	Frais d'annulation	
+ de 30 jours avant le départ	45 € non remboursables par l'assurance	
entre 30 et 21 jours avant le départ	25 % du coût total	Franchise 45 € ou 25 % du montant des frais en cas de mutation, refus de congés, dommages au véhicule ou vol des papiers d'identité.
entre 20 et 8 jours avant le départ	50 % du coût total	
entre 7 et 3 jours avant le départ	75 % du coût total	
moins de 3 jours avant le départ	100 % du coût total	

1er acompte 100 € avant le 1er août 2009

2ème acompte 400 € avant le 1er décembre 2009

Solde au plus tard le 27 février 2010. Le prix pourra être ajusté* jusqu'à 30 jours avant le départ en fonction de l'effectif et à l'émission des billets d'avion en fonction des taxes d'aéroport et surcharges carburant.

*pour information, pour un groupe de 45 participants : 1800 € par personne

