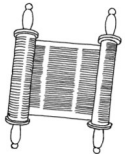
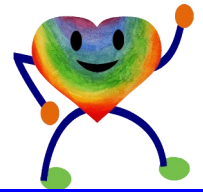




Toc, toc, ici BlablaKT !

Cette semaine, l'évangile nous parle d'exclusion, de guérison, de confiance en Dieu... **Enfant et parent, allez découvrir le récit de la rencontre de Jésus avec un exclu...**



La vie au temps de Jésus

Au temps de **Jésus**, les juifs suivaient strictement la **Loi de Moïse**. Cette loi déclarait « **impurs** » ceux qui avaient une grave maladie de peau, les « **lépreux** ». Ils n'étaient plus dignes d'être amis de Dieu comme les autres juifs et étaient **exclus** de la société. Ils devaient vivre à l'écart et il était interdit de s'en approcher et de les **toucher**. Celui qui était guéri, devait apporter une offrande et se **montrer au prêtre** qui le déclarait « **pur** » (il était **purifié**) alors il était de nouveau accepté par la société.



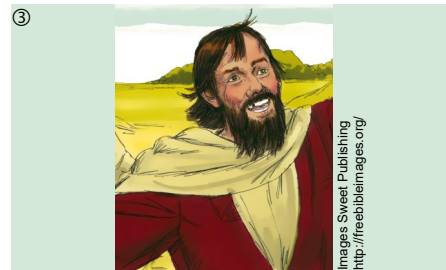
Pour découvrir la Parole de Dieu

Avant de lire la Parole de Dieu, enfant et parent vous pouvez chanter :
 🎵 Sa parole est lumière, alléluia ! Sa parole est sagesse, alléluia !
 Sa parole est tendresse, alléluia ! Sa parole est vivante, alléluia !

Refrain à écouter sur catechese.cathocambrai.com/blablakt-fev21 ou en flashant le QR Code.



Evangile selon saint Marc, chapitre 1, versets 40 à 45.



⁴⁰En ce temps-là, un lépreux vint auprès de Jésus ; il le supplia et, tombant à ses genoux, lui dit : « Si tu le veux, tu peux me purifier. » ⁴¹Saisi de compassion*, Jésus étendit la main, le toucha et lui dit : « Je le veux, sois purifié. »

⁴²À l'instant même, la lèpre le quitta et il fut purifié. ⁴³Avec fermeté, Jésus le renvoya aussitôt ⁴⁴en lui disant : « Attention, ne dis rien à personne, mais va te montrer au prêtre, et donne pour ta purification ce que Moïse a prescrit dans la Loi : cela sera pour les gens un témoignage. »

⁴⁵Une fois parti, cet homme se mit à proclamer et à répandre la nouvelle, de sorte que Jésus ne pouvait plus entrer ouvertement dans une ville, mais restait à l'écart, dans des endroits déserts. De partout cependant on venait à lui.

* La compassion : la qualité de celui qui comprend et ressent la souffrance de l'autre.

Lire l'évangile. Puis, chercher et encadrer en bleu les mots écrits en bleu dans « La vie au temps de Jésus »



Pour se poser des questions et réfléchir

- Image 1 : Au début, le lépreux s'approche de _____.
Que fait et dit le lépreux ? Colorier le verset en rouge.
Que fait et dit Jésus ? Colorier le verset en jaune.
- Image 2 : Que se passe-t-il à l'instant même ? *la _____ le _____ et il fut _____*
Pourquoi Jésus lui dit-il d'aller se montrer au prêtre ? (*indice : voir « La vie au temps de Jésus » ci-dessus*)

Image 3 : Jésus lui a demandé de se taire, que fait l'homme guéri ? _____
Jésus reste alors à l'écart car beaucoup de malades cherchent à le rencontrer pour guérir.

Par l'évangile, Jésus nous parle encore aujourd'hui. Il continue d'entendre les difficultés et les souffrances des exclus et se fait proche d'eux par amour. Cette présence de Dieu à leurs côtés est source de vie et de joie.

★ *Parent et enfant, réfléchissez ensemble : connaissez-vous des personnes exclues (dans la famille, à l'école, au travail, dans le quartier, au club de sport...) ? Savez-vous pourquoi elles sont exclues ? Racontez.*

★ *Enfant ou parent, peut-être vous arrive-t-il de vous sentir exclu. Dites en quoi c'est difficile à vivre.*

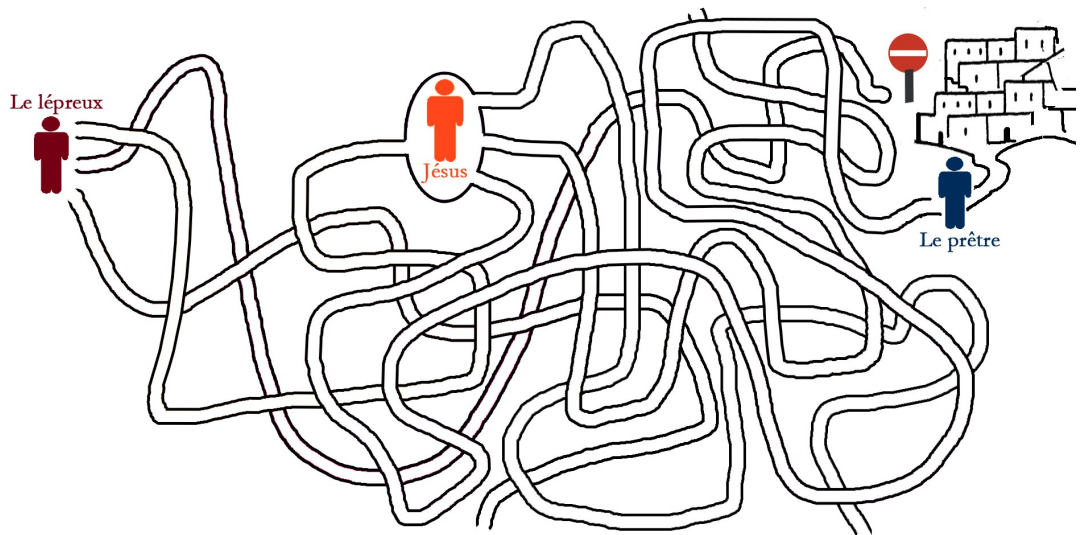
Aujourd'hui encore, Jésus nous invite à suivre son exemple, et comme lui, à nous faire proches des exclus.

★ *Enfant ou parent, que pourriez-vous faire pour que les personnes exclues que vous connaissez soient acceptées ?*



Pour jouer

Retrouve le chemin pour que le lépreux puisse regagner le village.



Pour ouvrir nos yeux sur la différence

Il existe plusieurs formes d'exclusion qui mettent à l'écart de la société : celui qui ne parle pas la même langue, celui qui n'a pas la même couleur de peau, celui qui n'a pas les mêmes vêtements ou baskets...

Quand un groupe tient quelqu'un à l'écart c'est parce qu'il le trouve différent et croit alors qu'ils n'ont rien en commun. Et pourtant, il suffirait de s'approcher, de faire connaissance, de dialoguer... pour combattre ces exclusions...

Un exemple : le handicap peut être un motif d'exclusion. Parent et enfant, vous pouvez regarder la vidéo :

Et si on s' parlait du handicap ? et prendre le temps d'en discuter en famille !

Vous pouvez aussi écouter et peut-être chanter : **C'est pas toujours facile.**

La vidéo



Vidéo et chanson disponibles en flashant le QR Code ou sur catechese.cathocambrai.com/blablakt-fev21.html

La chanson



R Accueillir et être accueilli, c'est comme un arc-en-ciel
nos couleurs et nos différences sont des trésors, pour toi, pour moi !

1 C'est pas toujours facile d'ouvrir tout' grand' la porte,
Quand je vois ce visage que je ne connais pas.
Pourtant au fond de moi, je sais qu'un peu de temps
Donné pour toi qui frapes sera comme un cadeau.

2 C'est pas toujours facile d'aimer donner du temps
À ceux qui me demandent un petit coup de main.
Pourtant au fond de moi, je sais qu'une fois donné,
Je serai dans la joie d'avoir pu partager.



Pour prier en famille

Allumer une bougie.

Faire le signe de croix : *Au nom du Père, du Fils et du Saint-Esprit. Amen.*

Lire : Seigneur tu te fais proche de tous ceux qui sont mis à l'écart, exclus, rejetés.

Chanter : Accueille au creux de tes mains la prière de tes enfants

Dire : - Seigneur, nous te confions toutes les personnes qui sont mises à l'écart et plus particulièrement :
Entends leur détresse et entoure-les de ta tendresse.

- Seigneur, ouvre nos yeux sur ceux qui sont rejetés à l'école, au travail... Que ton Esprit Saint nous donne le courage d'aller vers eux et de faire connaissance.

- Seigneur, merci de nous accompagner sur le chemin de notre vie et de compter sur nous pour être témoins de ton amour auprès des autres.

Dire le Notre Père.

Terminer la prière avec le signe de croix.

Refrain à écouter et chanter sur catechese.cathocambrai.com/blablakt-fev21.html
ou en flashant le QR Code.



I
n
f
o
s

Mercredi des cendres, le _____, premier jour du carême. N'hésitez pas à vous renseigner auprès des catéchistes sur le lieu et l'horaire de la célébration dans votre paroisse.

