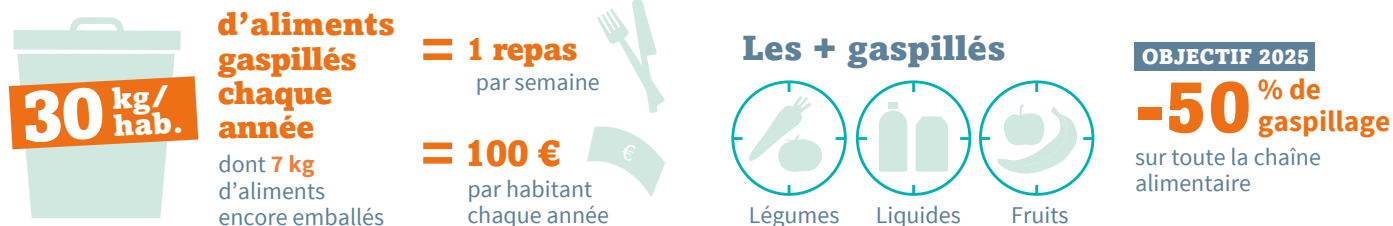
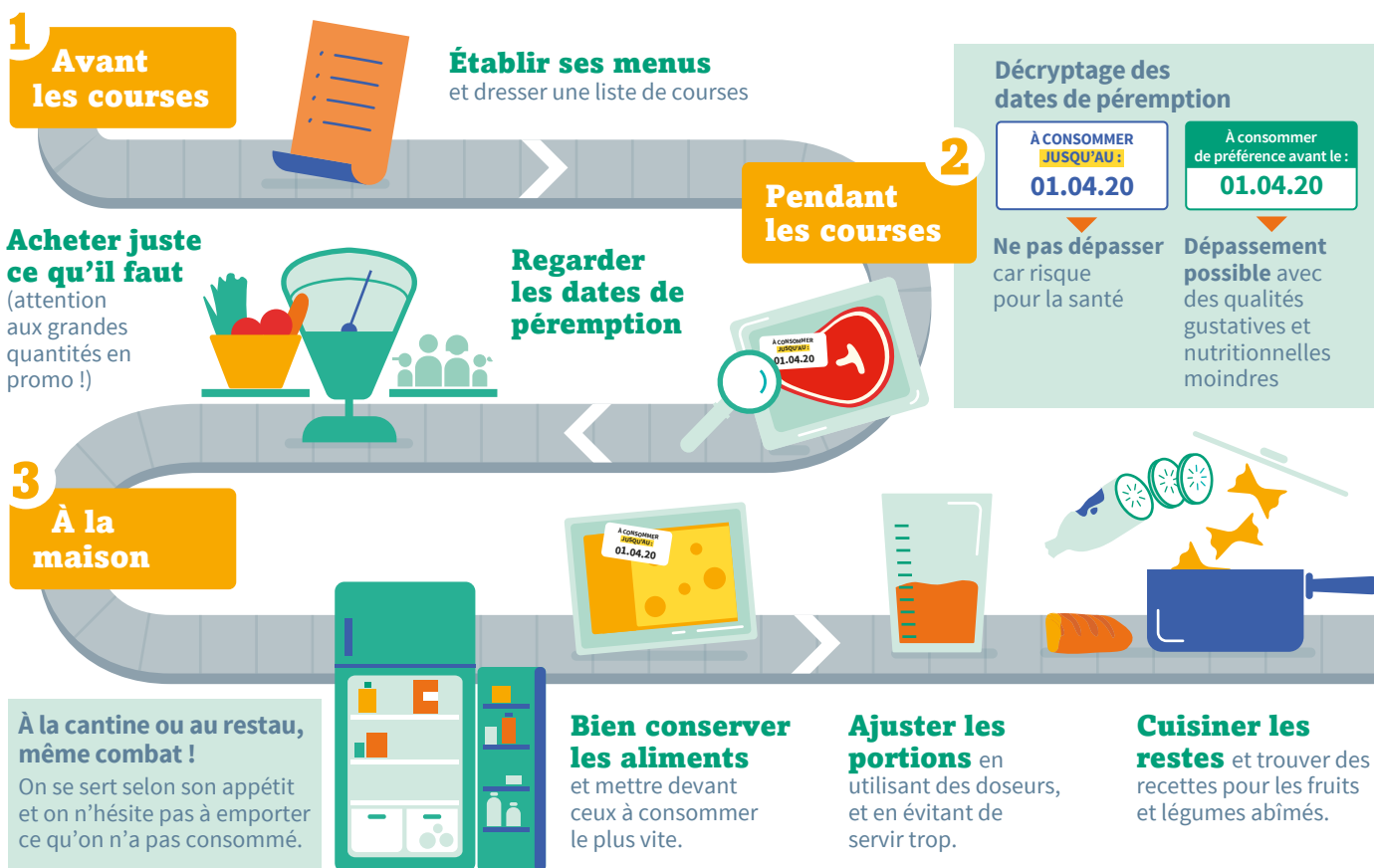


COMMENT TRAQUER LE GASPILLAGE ALIMENTAIRE ?

LE GASPILLAGE EST UNE RÉALITÉ



DES SOLUTIONS ANTI-GASPI À TOUTES LES ÉTAPES



PREUVE QUE ÇA MARCHE !



Une opération nationale menée par l'ADEME et 3 associations de consommateurs (CSF, CLCV, Familles Rurales).



243 foyers accompagnés pour appliquer les solutions anti-gaspi.

- 59% de gaspillage alimentaire !
Les foyers passent en moyenne de 25,5 à 10,4 kg gaspillés par an et par personne, soit 30 repas économisés. 3 mois après l'opération, les foyers continuent d'appliquer les bons gestes.