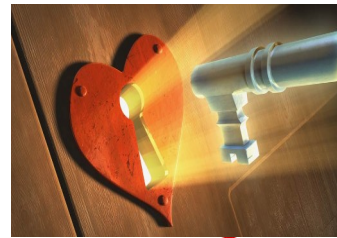


Dimanche 31 janvier 2021

4^e du temps ordinaire - B

« NE FERMEZ PAS VOTRE CŒUR » PS 94

Journée mondiale des lépreux



ÉDITO

« Jésus se rendit à la synagogue, et là, il enseignait ». Mc 1, 21

La **SYNAGOGUE**, c'est un lieu saint ; un lieu où le peuple, sur l'initiative divine, se rassemble pour la prière et l'écoute de la Parole de Dieu. Aujourd'hui ce sont les églises. Chez nous, elles ont pour nom, Sacré-Cœur, Saint Michel, Saint Martin, Saint Géry et la chapelle Saint Jean Baptiste. En nous rendant à ces lieux pour la messe, ayons à l'esprit que nous répondons à l'appel de Dieu ; que nous allons à la rencontre de Dieu, pour écouter ce qu'il a à nous dire. Cela suppose recueillement, silence et respect. **L'ENSEIGNEMENT**, c'est ce que Dieu a à nous dire. A travers les textes bibliques et l'homélie du prêtre, c'est Dieu qui nous parle ; c'est Lui nous enseigne. A travers cet enseignement, non seulement Dieu instruit son peuple, mais Il rejoint aussi chacun, personnellement, dans l'aujourd'hui de sa vie, dans sa situation concrète. Cela demande une écoute attentive et surtout l'engagement à mettre en pratique ce que Dieu aura enseigné. Le recueillement, le silence et le respect dans nos églises, l'écoute attentive et la mise en pratique de l'enseignement de Dieu, permettent au Messie, d'expulser de nos vies, tout ce qui s'oppose au règne de Dieu qu'il est venu établir dans le cœur de l'homme.

Père Hervé Kodja

JOURNÉE MONDIALE DES LÉPREUX

La lutte contre la lèpre reste un combat de tous les jours (310 000 personnes touchées en 2018 dont 20 nouveaux cas en France, soignés dans les Unité tropicales des hôpitaux, certains à Tourcoing), Les fonds qui seront collectés ce week-end permettront à l'Ordre de Malte - France de dépister, soigner, accompagner les malades, former leurs aidants et soutenir la recherche.

35 € suffisent pour guérir un malade, Tout chèque émis à l'Ordre de Malte, fera l'objet d'un reçu fiscal de 75 %.

« **La pire des maladies n'est pas la lèpre (...), mais le sentiment d'être indésirable, mal aimé, abandonné de tous.** »

Mère Teresa



BIENTÔT LE CARÊME !

Comme chaque année, le diocèse a édité un livret de méditations quotidiennes « **S'il te plaît, donne moi un quart d'heure** » pour le temps du Carême 2021 du 17 février au 1er avril. Ils vous sont proposés pour 2€ à la maison paroissiale ou dans nos églises et chapelles à la sortie des messes.



DIMANCHE PROCHAIN

Dimanche 7 février 2021, 5^e du temps ordinaire - B
Dimanche de la santé

SI LE COUVRE-FEU À 18 h EST PROLONGÉ

Samedi 6 février Couvre-feu à 18h :	Pas de messes anticipées	
Dimanche 7 février Couvre-feu à 18h :	8h30	Carmel
	9h30	St Jean-Baptiste
	10h	St Michel
	10h30	St Géry
	10h30	St Martin (le temps du couvre-feu)
	11h	Sacré-Cœur
	16h30	St Géry (nouveau, le temps du couvre-feu)

Sacrement du pardon : samedi de 10h à 12h à la maison paroissiale
1^{re} Quête pour les mouvements apostoliques du diocèse, 2^e pour la paroisse

MESSES DE SEMAINE

En raison du couvre-feu à 18h, les messes de semaine auront lieu **jusqu'au 30 janvier** inclus :

- **du lundi au vendredi** : 8h30 à la chapelle du lycée Notre Dame, 11h15 Carmel (au lieu de 18h)

- **Samedi** : 8h30 au Carmel

PASTORALE DE LA FAMILLE

À la demande de Mgr Dollmann, la pastorale de la famille lance **un sondage** auprès des familles du diocèse de Cambrai sur l'éducation affective, relationnelle et sexuelle. Merci aux personnes concernées de faire connaître leurs attentes en y répondant.

Vous pouvez le trouver sur le site du doyenné, à la rubrique « Reportages ».

INVITATION DE L'ÉGLISE VERTE

« Toutes les créatures sont liées, et tous en tant qu'êtres, nous avons besoin les uns des autres » (Pape François, 'Laudato Si' 42)

« Car je vais arroser le pays qui meurt de soif, et faire couler des ruisseaux sur la terre desséchée » (Isaïe 44, 3-5)

Dans la dynamique du Saint-Cordon de la Fraternité, **l'équipe Eglise Verte vous invite à faire cadeau d'une gourde neuve à un étudiant.**

Vous pourrez l'apporter dans nos églises et à l'accueil de la **maison paroissiale (hors confinement éventuel)**

L'eau est un élément symbolique de grande valeur dans la Bible et dans la préservation de la Maison Commune ; utiliser une gourde pour éviter l'usage du plastique est un geste écologique fort.